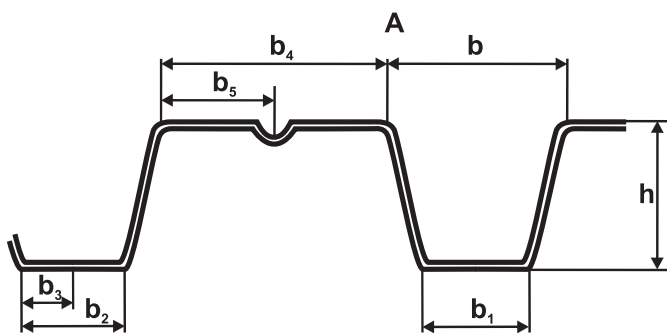
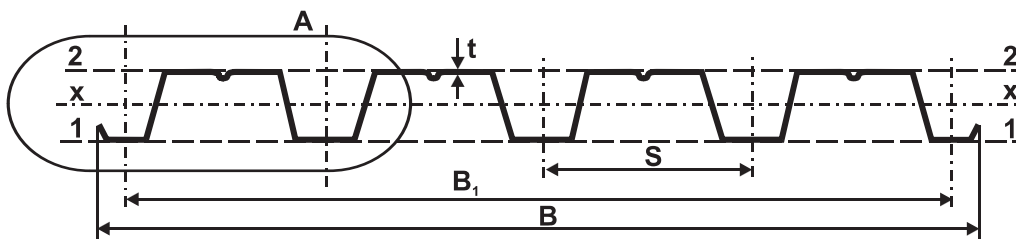


5.15 Лист стальной профилированный ГОСТ 24045-94

Стальные холодногнутые листовые профили с трапецевидной формой гофра (профнастил) ГОСТ 24045-94 изготавливаются на профилегибочных станках и предназначены для применения в строительстве и других отраслях.



Профнастил классифицируют по:

- назначению;
- материалу исходной заготовки;
- наличию декоративного лакокрасочного покрытия.

По назначению профнастил подразделяют на типы:

- для настила покрытий (**Н**);
- для настила и стеновых ограждений (**НС**);
- для стеновых ограждений (**С**).

По материалу исходной заготовки профнастил подразделяют:

- на листы из тонкого оцинкованного проката по ГОСТ 14918 (без обозначения);
- на листы из тонколистового проката с алюмоцинковым покрытием по ТУ 14-11-247-88 (обозначение АЦ);
- на листы из тонколистового алюминированного проката и проката с алюмокремниевым покрытием по ТУ 14-11-236-88 (обозначение А и АК);
- на листы из тонколистового проката с электролитическим цинковым покрытием по ТУ 14-1-4695-89 (обозначение ЭОЦП).

По наличию защитно-декоративного лакокрасочного покрытия профнастил подразделяют:

- на листы без лакокрасочного покрытия (без обозначения);
- на листы с лакокрасочным покрытием по ГОСТ 30246 (указывается обозначение лакокрасочных материалов).

Профилированные листы по длине должны изготавливаться:

- кратной (250 мм) мерной длины от 3 до 12 м – для настила (типов Н и НС);
- кратной (300 мм) мерной длины от 2,4 до 12 м – для стеновых ограждений (типов НС и С).

По согласованию изготовителя и потребителя допускается изготавливать профилированные листы любой мерной длины, а также длиной менее 3 и более 12 м для настила.

Профилированные листы без лакокрасочных покрытий всех типов должны изготавливаться из тонколистового холоднокатаного проката.

Допускается применять прокат, получаемый по импорту, показатели качества которого соответствуют требованиям соответствующих нормативных документов.

Профилированные листы с лакокрасочными покрытиями должны изготавливаться из проката с защитно-декоративным лакокрасочным покрытием для строительных конструкций по ГОСТ 30246.

Материал лакокрасочного покрытия, его толщина, цвет должны соответствовать ГОСТ 30246 и устанавливаются по согласованию изготовителя с потребителем.

Таблица 5.20

Прокат, применяемый для изготовления профнастила ГОСТ 24045–94

Наименование материала исходной заготовки для профилирования	Характеристики покрытия и условные обозначения материала	Марка сталей, требования к сортаменту
Сталь тонколистовая оцинкованная с непрерывных линий ГОСТ 14918	1 класс толщины цинкового покрытия, нормальной разнотолщинности НР, групп ХП и ПК, нормальной точности прокатки по толщине БТ и ширине БН, нормальной плоскостности ПН с обрезной кромкой О: ОЦ БТ-БН-ПН-О-тх В ГОСТ 19904-90 СтЗкп-ХП (ПК)-НР-I ГОСТ 14918-80	08пс по ГОСТ 9045; 08, 08пс по ГОСТ 1050; Ст1, Ст2, Ст3 всех способов раскисления по ГОСТ 380. Сортамент по ГОСТ 19904
Прокат тонколистовой холоднокатаный с алюмоцинковым покрытием по ТУ 14-11-247-88	Покрытие АЦ, по массе – класса 170, по виду – с обычной кристаллизацией Кр или дрессированное Др, по назначению – групп 230, 260: АЦ 170-Кр-230 ТУ 14-11-247-88	То же
Прокат тонколистовой холоднокатаный алюминированный по ТУ 14-11-236-88	Покрытие алюминиевое А или алюмокремниевое АК, по массе – класса 150, по назначению – группы 230: А (АК) 150-230 ТУ 14-11-236-88	
Прокат тонколистовой холоднокатаный электролитически оцинкованный по ТУ 14-1-4695-89	Марка ЭОЦ, 1–й класс покрытия, нормальной точности прокатки по толщине БТ и ширине БН, нормальной плоскостности ПН: ЭОЦП-1-БТ-БН-ПН ТУ14-1-4695-89 08кп ГОСТ 16523-89	08кп, 08пс, 10кп по ГОСТ 1050; 08кп, 08пс по ГОСТ 9045. Сортамент по ГОСТ 19904

Таблица 5.21

Основные лакокрасочные материалы для покрытия профнастила ГОСТ 24045–94

Системы лакокрасочных покрытий			Степень агрессивного воздействия среды при материале покрытия заготовки		
Наименование и обозначение материала покрывного слоя	Обозначение грунтовок	Толщина покрытия, мкм	Цинковое	Алюмоцинковое	Алюминиевое
Без покрытия	–	–	А	В*	В*
Эмаль ГФ-2107	–	10–12	А	В*	В*
Полиэфирсиликоновые эмали МЛ 1202	ЭП-0200	25–34	В	В	В
Акрилсиликоновые эмали АС-1171, АС-5122	ЭП-0200	25–30	В	В	В
Органодисперсные краски ОД-ХВ-221	АК-0138	40–50	В	В	В
Эпоксидная грунтовка ЭП-0140	–	70–80	В	В	В
Полихлорвиниловые пластикаты ПЛ-ХВ-122	АК-0138	180–220	В	С*	С*

* Применяется с ограничениями при строго определенном сочетании факторов, определяющих коррозионную агрессивность среды, в соответствии с рекомендациями компетентных организаций.

A - неагрессивная;

B - слабоагрессивная;

C - среднеагрессивная.

Таблица 5.22

Размеры и масса профилированного листа (типа Н) ГОСТ 24045-94

Обозначение профилированного листа	h	B1	t	B	b	b1	b2	b3	b4	b5	S	Масса 1 м, кг	Масса 1 м ² , кг
H57-750-0,6	57	750	0,6	801	94,5	44	42	20	93	46,5	187,5	5,6	7,5
H57-750-0,7			0,7									6,5	8,7
H57-750-0,8			0,8									7,4	9,8
H57-750-0,9*			0,9									8,2	10,9
H60-845-0,7	60	845	0,7	902	89,5	50	47	22	122	61	211,2	7,4	8,8
H60-845-0,8			0,8									8,4	9,9
H60-845-0,9			0,9									9,3	11,1
H75-750-0,6*	75	750	0,6	800	95,5	50	48	23	92	46	187,5	6,4	8,5
H75-750-0,7			0,7									7,4	9,8
H75-750-0,8			0,8									8,4	11,2
H75-750-0,9			0,9									9,3	12,5
H75-750-1,0*			1									10,3	12,9
H114-600-0,8	114	600	0,8	646	96	60	58	29	104	52	200	8,4	14
H114-600-0,9			0,9									9,3	15,6
H114-600-1,0			1									10,3	17,2
H114-750-0,8	114	750	0,8	807	124	80	78	39	126	42	250	9,4	12,5
H114-750-0,9			0,9									10,5	14
H114-750-1,0			1									11,7	15,4

Таблица 5.23

Размеры и масса профилированного листа (типа НС) ГОСТ 24045-94

Обозначение профилированного листа	h	B1	t	B	b	b1	b2	b3	b4	b5	S	Масса 1 м, кг	Масса 1 м ² , кг
НС35-1000-0,5*	35	1000	0,5	1060	130	70	68	34	70	35	200	5,4	5,4
НС35-1000-0,55*			0,55									5,9	5,9
НС35-1000-0,6			0,6									6,4	6,4
НС35-1000-0,7			0,7									7,4	7,4
НС35-1000-0,8			0,8									8,4	8,4
НС44-1000-0,5*	44	1000	0,5	1052	92	66	64	32	108	54	200	5,4	5,4
НС44-1000-0,55*			0,55									5,9	5,9
НС44-1000-0,7			0,7									8,3	8,3
НС44-1000-0,8			0,8									9,4	9,4

Таблица 5.24

Размеры и масса профилированного листа (типа С) ГОСТ 24045-94

Обозначение профилированного листа	Размеры сечения			Масса 1 м длины, кг	Масса 1 м ² , кг
	B	B1	t		
C8-1035-0,7*	-	1035	0,7	6,5	6,3
C8-1035-0,8*			0,8	7,4	7,1
C8-1150-0,5*	-	1150	0,5	5,4	4,7
C8-1150-0,55*			0,55	5,9	5,13
C8-1150-0,7*			0,7	7,4	6,43
C8-1150-0,8*			0,8	8,4	7,3
C10-899-0,5*	1000	899	0,5	4,3	4,8
C10-899-0,55*			0,55	4,8	5,3
C10-899-0,6	918		0,6	5,1	5,7
C10-899-0,7			0,7	5,9	6,6
C10-1000-0,5*	1100	1000	0,5	4,7	4,7
C10-1000-0,55*			0,55	5,2	5,2
C10-1000-0,6	1022		0,6	5,6	5,6
C10-1000-0,7			0,7	6,5	6,5
C10-1100-0,5*	1220/1250	1100	0,5	5,3/5,4	4,8/4,9
C10-1100-0,55*			0,55	5,8/5,9	5,3/5,4
C18-1000-0,6	1023	1000	0,6	6,4	6,4
C18-1000-0,7			0,7	7,4	7,4
C18-1000-0,8*			0,8	8,4	8,4
C15-800-0,6	940	800	0,6	5,6	6
C15-800-0,7			0,7	6,55	6,9
C15-1000-0,6	1018	1000	0,6	6,4	6,4
C15-1000-0,7			0,7	7,4	7,4
C21-1000-0,5*	1051	1000	0,5	5,4	5,4
C21-1000-0,55*			0,55	5,9	5,9
C21-1000-0,6			0,6	6,4	6,4
C21-1000-0,7			0,7	7,4	7,4
C44-1000-0,6*	1047	1000	0,6	6,4	6,4
C44-1000-0,7			0,7	7,4	7,4
C44-1000-0,8*			0,8	8,4	8,4

* ТУ 1122-006-44880798-2003